



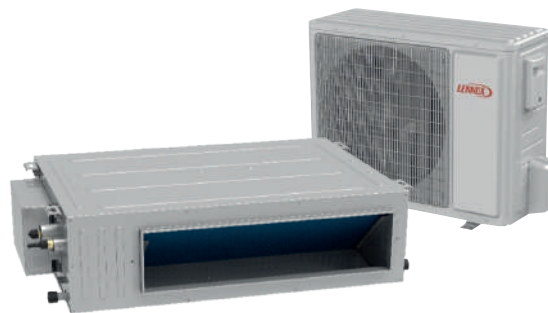
## SPLIT FAN COIL

Inverter - Frío o Calor

16 SEER

# Split Fan Coil Inverter R410a

FRÍO O CALOR - 16 SEER



## Frío o Calor

Evaporadora			LIFHC024160U432	LIFHC036160U432	LIFHC048160U432	LIFHC060160U432
Condensadora			LISH024000U432	LISH036000U432	LISH048000U432	LISH060000K432
Enfriamiento	Capacidad Nominal	Btu/h	24200	34500	47800	53200
	EER	w/w	3.21	2.97	2.8	2.89
	SEER		16	16	16	16
Calefacción	Capacidad Nominal	Btu/h	27200	37500	51200	58000
	HSPF		9	9	9	9
Alimentación Eléctrica		V/Hz/Ph	220-240V/1Ph/50-60Hz			
Salida de potencia		W	60	200	250	550
Amperaje		FLA	75	1.85	1.26	2.64
Flujo de volumen de aire	Turbo	CFM	706	1059	1177	1647
	Alta	CFM	682	942	1059	1354
	Media	CFM	641	824	942	1177
	Baja	CFM	553	706	824	1000
Dimensiones	Alto	mm.	221	300	300	299
	Ancho	mm.	1300	1000	1399	1399
	Profundo	mm.	450	701	701	701
Nivel de presión sonido	Turbo	dB(A)	40	43	42	50
	Alta	dB(A)	38	41	40	45
	Media	dB(A)	37	39	39	44
	Baja	dB(A)	36	37	37	42
Peso neto		kg.	38	47	56	64
Peso de envío		kg.	31	41	50	57
Alimentación Eléctrica		V/Hz/Ph	220-240V/1Ph/50-60Hz			
Compresor	Tipo		Rotary	Rotary	Rotary	Rotary
	Cantidad	Núm	1	1	1	1
	RLA	A	11	11	19.7	19.7
Motor de ventilador externo FLA		A	7	89	1.38	1.38
Flujo de volumen de aire		CFM	2119	2354	3472	3472
Nivel de presión de sonido		dB(A)	56	55	59	60
Dimensiones	Alto	mm.	698	790	820	820
	Ancho	mm.	891	919	939	939
	Profundo	mm.	340	371	459	459
Peso neto		kg.	52.8	60.8	91.8	96
Peso con embalaje		kg.	56.8	65.8	103.8	108
Tipo de refrigerante			R410A	R410A	R410A	R410A
Carga de refrigerante		kg.	1.99	2.44	3.69	3.79
Conexión		%	100	100	100	100
Max. Unidades Internas		Núm.	1	1	1	1
Temperatura de operación	Enfriamiento	°F (°C)	5(-15) - 118(48)	5(-15) - 118(48)	5(-15) - 118(48)	5(-15) - 118(48)
	Calefacción	°F (°C)	5(-15) - 75(24)	5(-15) - 75(24)	5(-15) - 75(24)	5(-15) - 75(24)
Max. tiro de tuberías pies		m.	50	50	75	75
Unidad Externa Debajo/Arriba Pies		m.	25	25	30	30
Diámetro línea de líquido pulgadas		Inch.	3/8	3/8	3/8	3/8
Diámetro línea de succión pulgadas		Inch.	5/8	5/8	5/8	5/8
Control Remoto	Voltaje suministro	AAA	2	2	2	2
	Rango de trabajo	°F (°C)	61(16) - 86(30)	61(16) - 86(30)	61(16) - 86(30)	61(16) - 86(30)
	Rango de recepción	m.	8	8	8	8