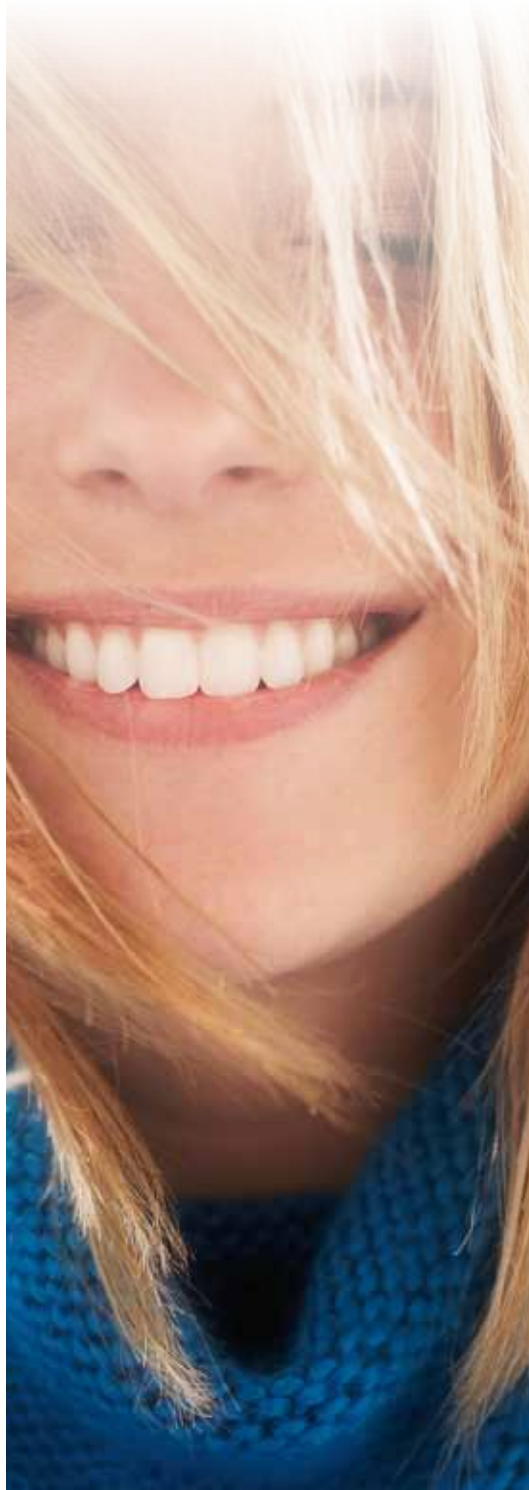


# Manejadora de Aire

## Condensadora con Descarga de Aire Vertical



18-36

48-60

### Capacidad: 18.000 hasta 60.000 BTU/h

- Unidad diseñada para aplicación de conducto de aire
- Silenciosa y de una larga duración de funcionamiento
- Bandeja de condensado (aislado para evitar rebose del agua)
- Incluye orificio de dispositivo de expansión
- Aplicación para flujo de aire ascendente y horizontal
- Arranque automático
- Filtro de aire

### Unidad Exterior (Condensadora)

- Compresor de alta eficiencia
- Diseño moderno y compacto
- Protección termica de sobrecarga
- Presostato de alta y baja presión
- Silenciosa y de una larga duración de funcionamiento
- Fabricado con plancha de acero galvanizado y gabinete pintado con pintura electrostática

18-24



36



48-60



# Manejadora de Aire

## Condensadora con Descarga de Aire Vertical

Modelos YORK		18	24	36	48	60	36	48	60	36	48	60
Modelo	Unidad	YAEA18FS-ADT	YAEA24FS-ADT	YAEA36FS-ADT	YAEA48FS-ADT	YAEA60FS-ADT	YAEA36FS-AET	YAEA48FS-AET	YAEA60FS-AET	YAEA36FS-AFT	YAEA48FS-AFT	YAEA60FS-AFT
Fuente de Alimentación		YND A18FS-EDT	YND A24FS-EDT	YND A36FS-EDT	YND A48FS-EDT	YND A60FS-EDT	YND A36FS-EET	YND A48FS-EET	YND A60FS-EET	YND A36FS-EFT	YND A48FS-EFT	YND A60FS-EFT
Capacidad	BTU/h	18.000	24.000	36.000	48.000	60.000	36.000	48.000	60.000	36.000	48.000	60.000
Capacidad	kW	5.28	7.03	10.55	14.07	17.58	10.55	14.07	17.58	10.55	14.07	17.58
Entrada	W	2080	2969	4019	5051	6116	3854	5067	6093	4140	5484	6196
Nivel de corriente	A	9.42	13.45	18.2	22.88	27.7	9.7	12.7	15.3	6.3	7.6	9.4
EER	W/W	2.54	2.37	2.63	2.79	2.88	2.74	2.78	2.89	2.55	2.82	2.84
Dimensiones (Largo x Alto x Ancho)	mm	990x203x660	460x520x1000	460x520x1000	540x520x1200	540x520x1200	460x520x1000	540x520x1200	540x520x1200	460x520x1000	540x520x1200	0 540x520x1200
Empaque (Largo x Alto x Ancho)	mm	1089x296x744	520x580x1060	520x580x1060	600x580x1260	600x580x1260	520x580x1060	600x580x1260	600x580x1260	520x580x1060	600x580x1260	600x580x1260
Neto / Peso Bruto	Kg	27/33	46/50	51/55.5	63/68	63/68	49/53	63/68	63/68	49/53	63/68	63/68
Entrada	W	160	160	205	375	375	461/325	500/420	660/512	461/325	500/420	660/512
Capacitor	mF	6UF/450V	6UF/450V	6UF/450V	12UF/450V	12UF/450V	10UF/450V	12UF/450V	12UF/450V	10UF/450V	12UF/450V	12UF/450V
Velocidad (Alta / Media / Baja)	rpm	920	920	1050	1070	1070	925/730	800/720	985/760	925/730	800/720	985/760
Flujo de Aire Interior (Alto / Medio / Bajo)	m <sup>3</sup> /h	1750 / 1380	1750 / 1380	1900 / 1450	2350 / 2050	2850 / 2100	1900 / 1450	2350 / 2050	2850 / 2100	1900 / 1450	2350 / 2050	2850 / 2100
Nivel de Ruido Interior	dB (A)	48.9	48.9	50.2	53.2	56.2	50.2	53.2	56.2	50.2	53.2	56.2
Dimensiones (Largo x Alto x Ancho)	mm	554x633x554	554x633x554	554x759x554	710x710x759	710x710x843	554x759x554	710x759x710	710x843x710	554x759x554	710x759x710	710x843x710
Empaque (Largo x Alto x Ancho)	mm	582x670x582	582x670x582	582x794x582	738x738x796	738x738x877	582x794x582	738x796x738	738x880x738	582x794x582	738x796x738	738x880x738
Neto / Peso Bruto	Kg	42/45	46 / 49	55/60	80/85	80/85	58/61	71/76	81/86	65.8/69.2	74.6/79	79.4/84.2
Entrada	W	160	160	205	375	375	205	320	320	205	320	320
Capacitor	mF	6UF/450V	6UF/450V	6UF/450V	12UF/450V	12UF/450V	6UF/450V	12UF/450V	12UF/450V	6UF/450V	12UF/450V	12UF/450V
Velocidad (Alta / Media / Baja)	rpm	920	920	1050	1070	1070	1050	1095	1095	1050	1095	1095
Flujo de Aire Exterior (Alto / Medio / Bajo)	m <sup>3</sup> /h	3300	3300	4000	7100	7100	4000	5700	7400	4560	5700	7450
Nivel de Ruido Exterior	dB (A)	60.1	62	63.2	64.2	64.6	62.2	63.7	64	63.9	64.3	64.9
Tipo				R22								
Carga	g	1100	1300	1900	2300	2300	1500	2400	2400	1800	2400	2300
Presión de Diseño	MPa	2.8/1.2	2.8/1.2	2.6/1.0	2.6/1.0	2.6/1.0	2.6/1.0	2.6/1.0	2.6/1.0	2.6/1.0	2.6/1.0	2.6/1.0
Lado Líquido / Lado Gaseoso	mm	Ø6.4 / Ø12.7	Ø9.5 / Ø15.9	Ø9.5 / Ø19	Ø9.5 / Ø19	Ø9.5 / Ø19	Ø9.5 / Ø19	Ø9.5 / Ø19	Ø9 / Ø9.5	Ø9.5 / Ø19	Ø9.5 / Ø19	Ø9.5 / Ø19
Max. Largo de Tubo Refrig.	Pulg.	Ø114 / Ø112	Ø3/8 / Ø5/8	Ø3/8 / Ø3/4	Ø3/8 / Ø3/4	Ø3/8 / Ø3/4	Ø3/8 / Ø3/4	Ø3/8 / Ø3/4	Ø3/8 / Ø3/4	Ø3/8 / Ø3/4	Ø3/8 / Ø3/4	Ø3/8 / Ø3/4
Max. Diferencial de Nivel	m	30	30	30	30	30	30	30	30	30	30	30
Temperatura de Operación	°C	17 - 30	17 - 30	17 - 30	17 - 30	17 - 30	17 - 30	17 - 30	17 - 30	17 - 30	17 - 30	17 - 30
Rango de Temperatura Ambiental	°C	-7 a 45	-7 a 45	-7 a 45	-7 a 45	-7 a 45	21 - 43	21 - 43	21 - 43	21 - 43	21 - 43	21 - 43
Área de Aplicación	m <sup>2</sup>	21	28 - 47	42 - 70	56 - 93	70	42 - 70	56 - 93	64 - 107	42 - 70	56 - 93	64 - 107

Observación: El diseño superior y especificaciones están sujetas a cambios sin previo aviso para mejora del producto.

Clasificación según condiciones	Enfriamiento	Calefacción
Temperatura Interior	22°C DB / 19°C WB	20°C DB / 15°C WB
Temperatura Exterior	35°C DB / 24°C WB	7 / 6°C DB / WB